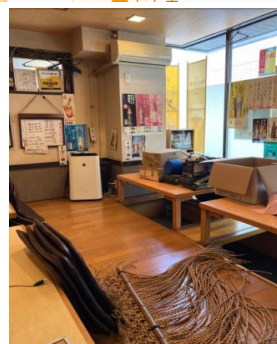


# 木場

東京メトロ東西線「木場」駅徒歩1分の1階路面居酒屋居抜きで即営業可能です！



物件番号	FBR2103-320-1 (金額は税別)
物件名	Sea Place 木場 ANNEX 1階
所在地	江東区木場2-18-14
最寄駅	東西線「木場」駅徒歩1分
平均乗降客数	75,149人
構造/築年数	鉄骨造7階建
面積/階数	58.59㎡(17.72坪)/1階
引渡時期/方法	相談/居抜き
月額賃料	300,000円
坪単価	16,930円
共益費	賃料に含む
保証金	3,000,000円
償却	保証金の20%
契約期間/更新料	3年/新賃料の1ヶ月
礼金	2ヶ月
企画料	1ヶ月
造作譲渡代/手数料	1,800,000円/10%
仲介手数料	1ヶ月
現況/閉店理由	営業中/売上不振

備考

- ・家賃保証会社の加入が必須です。
- ・現契約条件に付き変更になる場合があります。

# ESTATE KAMATA café

飲食店を始めたい人と貸したい人や売りたい人をつなぐ『エステートカフェ』

株式会社フードビジネスロード

東京都知事 (1) 第105209号  
東京都公安委員会許可第302212007877号

TEL 03-6424-7832  
FAX 03-6424-7509  
Email [info@foodbusinessroad.com](mailto:info@foodbusinessroad.com)

〒144-0051 東京都大田区西蒲田7-65-9

営業窓口

鈴木 080-5989-6806  
平野 080-5989-6671  
田畑克 070-2173-0810  
田畑清 090-4242-1214