

竹ノ塚

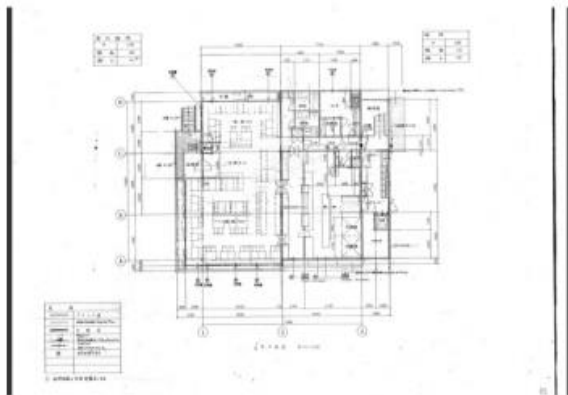
★幹線道路角地にあるロードサイド店舗

《足立区竹の塚 貸店舗》

看板が目立つロードサイド店舗
2階100坪、1階18台駐車場

周辺環境

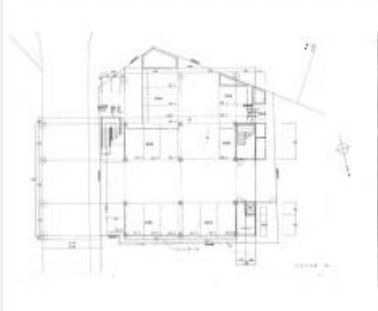
まいばすけっと竹の塚4丁目店まで576m、マックスバリュ竹の塚店まで624m、ローソン竹の塚二丁目店まで254m、セブンイレブン足立増田橋店まで212m、ほっともっと保木間公園店まで294m、ロイヤルホスト竹の塚店まで446m、デニーズ竹の塚店まで622m、C o C o 赤番屋足立区竹の塚店まで643m



間取図 (平面図)



外観



室内

物件番号	FBR-2103-509【金額は税抜】
物件名	足立区竹ノ塚 貸店舗
最寄駅	竹ノ塚駅 徒歩12分
所在地	足立区竹の塚2-10-1
面積/階数	330㎡(100坪)/2階
現況	空き
構造	鉄骨造 2階建
引渡時期/方法	相談
月額賃料	1,200,000円
共益費	無し
敷金	6ヵ月
償却	相談
契約期間/更新料	定期借家20年
礼金/企画料	1ヵ月/1ヵ月
造作譲渡代/手数料	無償
仲介手数料	1ヵ月

【備考】

- ・賃貸保証: 利用可 賃料1ヵ月分要。
- ・元ファミリーレストランで集客も期待できる立地。
- ・諸条件ご相談ください。

※この図面は物件情報の一部を抜粋して掲載しております。(現況優先) ※付帯条件や別途料金が発生する場合がありますのでご確認ください。

ESTATE KAMATA café

飲食店を始めたい人と貸したい人や売りたい人をつなぐ『エステート カフェ』

株式会社フードビジネスロード

東京都知事 (1) 第105209号
東京都公安委員会許可第302212007877号

TEL 03-6424-7832
FAX 03-6424-7509
Email info@foodbusinessroad.com



担当

営業窓口

鈴木 080-5989-6808
平野 080-5989-6671
田畑克 070-2173-0810
田畑清 090-4242-1214

〒144-0051 東京都大田区西蒲田7-65-9