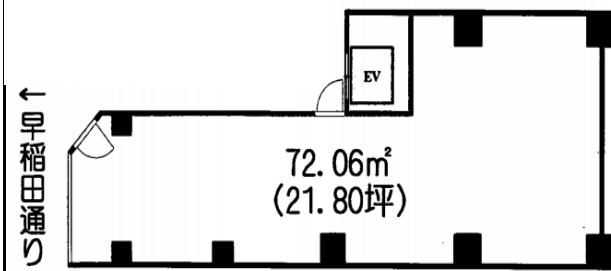


高田馬場

★早稲田通りに面する1階路面店舗



物件番号	FBR-2103-525【金額は税抜】
物件名	総生軒ビル1階
最寄駅	東西線 高田馬場 駅 徒歩1分
所在地	新宿区高田馬場1-25-31
面積/階数	72.06㎡/1階
現況	空き
構造	SRC造
引渡時期/方法	即日
月額賃料	768,000円
管理費	無し
保証金	6ヵ月
償却	2ヵ月
契約期間/更新料	3年/新賃料1.5ヵ月
礼金/企画料	1ヵ月/1ヵ月
造作譲渡代/手数料	スケルトン
仲介手数料	1ヵ月

- 【備考】
- ・飲食可
 - ・同業不可(焼肉、整体、美容室)
 - ・看板代 5,000円/月 (税別)
 - ・契約事務手数料 5000円 (税別)
 - ・更新事務手数料20%
 - ・家賃保証会社の加入が必須です。
 - ・現契約条件に付き変更になる場合があります。

ESTATE KAMATA café

飲食店を始めたい人と貸したい人や売りたい人をつなぐ 『エステート カフェ』

株式会社フードビジネスロード

東京都知事 (1) 第105209号
東京都公安委員会許可第302212007877号

〒144-0051 東京都大田区西蒲田7-65-9

TEL 03-6424-7832
FAX 03-6424-7509
Email info@foodbusinessroad.com



営業窓口
鈴木 080-5989-6808
平野 080-5989-6671
田畑克 070-2173-0810
田畑清 090-4242-1214