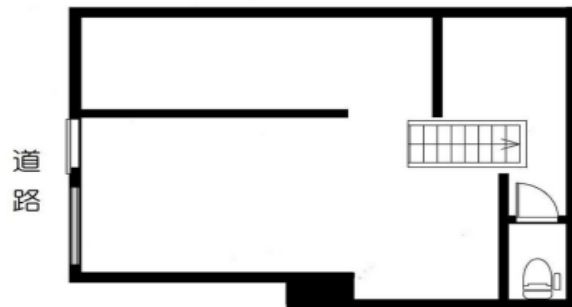


# 西荻窪

## ☆人気の西荻窪エリアの居抜き物件



|           |                                                                                                                                             |
|-----------|---------------------------------------------------------------------------------------------------------------------------------------------|
| 物件番号      | FBR-2103-527【金額は税抜】                                                                                                                         |
| 物件名       | 七宝マンション1階店舗                                                                                                                                 |
| 所在地       | 杉並区西荻窪3-25-1                                                                                                                                |
| 最寄駅       | 中央線「西荻窪」駅 徒歩4分                                                                                                                              |
| 平均乗降客数    | 約90,000人                                                                                                                                    |
| 構造        | 鉄筋コンクリート造5階建                                                                                                                                |
| 面積        | 35.78㎡(約10坪)【別途地下倉庫あり】                                                                                                                      |
| 引渡時期/方法   | 相談/居抜き                                                                                                                                      |
| 月額賃料      | 166,667円                                                                                                                                    |
| 管理費       | 4,762円                                                                                                                                      |
| 保証金       | 105万円                                                                                                                                       |
| 償却        | 解約時20%                                                                                                                                      |
| 契約期間/更新料  | 3年/新賃料の1ヵ月                                                                                                                                  |
| 礼金        | 2ヵ月                                                                                                                                         |
| 企画料       | 1ヵ月                                                                                                                                         |
| 造作譲渡代/手数料 | 150万円/10%                                                                                                                                   |
| 仲介手数料     | 1ヵ月                                                                                                                                         |
| 備考        | <p>※お申し込み後、貸主との面談がございます。</p> <p>予め事業計画書をご準備ください。</p> <p>・指定の火災保険、家賃保証会社の加入が必須です。</p> <p>保証会社利用(賃料総額の1ヵ月分)</p> <p>・現契約条件に付き変更になる場合があります。</p> |

# ESTATE KAMATA café

飲食店を始めたい人と貸したい人や売りたい人をつなぐ『エステートカフェ』

株式会社フードビジネスロード

東京都知事 (1) 第105209号  
東京都公安委員会許可第302212007877号

TEL 03-6424-7832  
FAX 03-6424-7509  
Email [info@foodbusinessroad.com](mailto:info@foodbusinessroad.com)

〒144-0051 東京都大田区西蒲田7-65-9

営業窓口  
鈴木 080-5989-6806  
平野 080-5989-6671  
田畑克 070-2173-0810  
田畑清 090-4242-1214