

貸店舗・事務所(一部)

日吉駅

横浜市港北区日吉本町1丁目

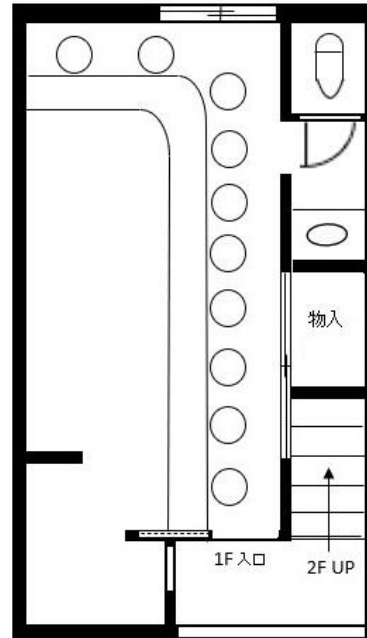
専有面積  
26.84㎡

築年月  
1962年11月

引渡し  
相談



日吉駅至近の好立地！  
路面店！ 重飲食可！業種相談！



シャッター

物件種目	貸店舗・事務所(一部)
最寄駅	日吉
賃料	29.70万円
貸賃条件	礼金1ヶ月 敷金なし 保証金8ヶ月

物件所在地	神奈川県横浜市港北区日吉本町1丁目2-6		
交通	東急東横線 日吉 徒歩1分		
建物	建物名	仮) KOMATSUビル 1階	
	構造・規模	木造 2階建/1階部分	
	使用部分積	26.84㎡	間取タイプ
	間取内訳		
築年月	1962年11月	契約期間	2年
管理費等	22,000円/月		
土地面積		用途地域	
駐車場			
現況	空	引渡日	相談
接道状況(角地・間口)			
設備			
備考	現況渡し 保証金償却:解約時2ヶ月 看板料:11,000円/月 更新料:新賃料1ヶ月 賃貸保証:加入要 初回保証料:賃料 総額×80%~100%、次年度以降:0.8%又は1.0%、 口座引落手数料400円(税別)/月 利用駅1:東急目黒線 日吉 徒歩1分 利用駅2:横浜市グリーンライン 日吉 徒歩1分		

この図面は物件情報の一部を抜粋して掲載しております。(現況優先)  
付帯条件や別途料金等が発生する場合がありますのでご確認ください。

at home

infosheet 物件番号 69730434046

東京都知事免許(1)第105209号 〒144-0051 東京都大田区西蒲田7丁目65-9

株式会社フードビジネスロード

TEL: 03-6424-7832 FAX: 03-6424-7509 定休日: 日曜日 年末年始

■取引態様: 媒介