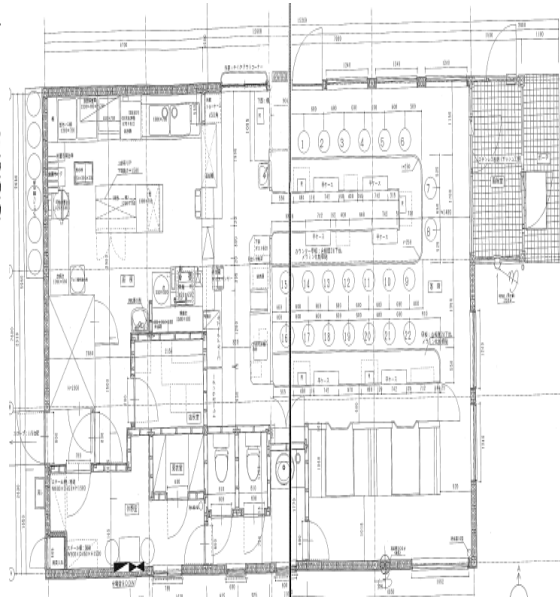
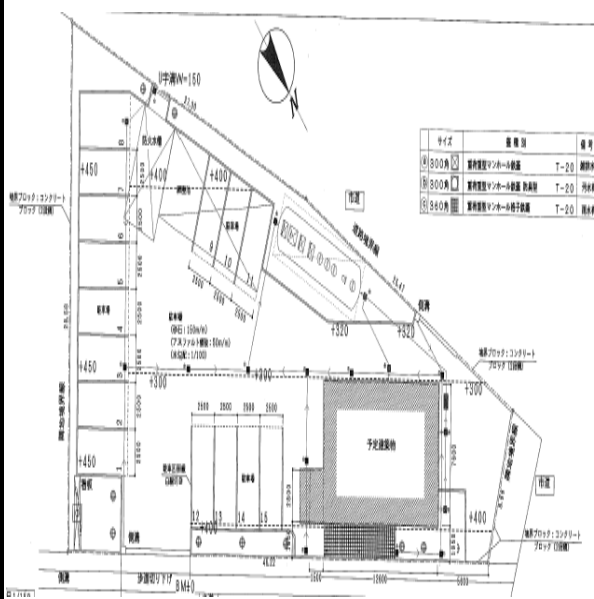


国道16号

☆国道16号線に面した視認性良好な大手牛丼店の居抜き物件！



物件番号	FBR2104-108(金額は税別)
物件名	国道16号八千代米本店舗
所在地	八千代市米本2161-2
構造	木造平屋建
土地面積/建物面積	約275.2坪/約29.9坪
引渡時期/方法	相談/居抜き
月額賃料	500,000円
共益費	自主管理
敷金	3,000,000円
償却	
契約期間/更新料	6年/新賃料1ヶ月
礼金/企画料	1ヶ月/1ヶ月
造作譲渡代/手数料	
仲介手数料	1ヶ月
現況/閉店理由	



備考

- ・6月閉店予定、7月解約引き渡し予定です。
- ・現状有姿での引き渡しです。
- ・家賃保証会社の加入が必須です。
- ・現契約条件に付き変更になる場合があります。

ESTATE KAMATA café

飲食店を始めたい人と貸したい人や売りたい人をつなぐ『エステート カフェ』

株式会社フードビジネスロード

〒144-0051 東京都大田区西蒲田7-65-9

東京都知事 (1) 第105209号

東京都公安委員会許可第302212007877号

TEL 03-6424-7832

FAX 03-6424-7509

Email info@foodbusinessroad.com

営業窓口

鈴木 080-5989-6806

平野 080-5989-6671

田畑克 070-2173-0810

田畑清 090-4242-1214