

貸店舗(一部)

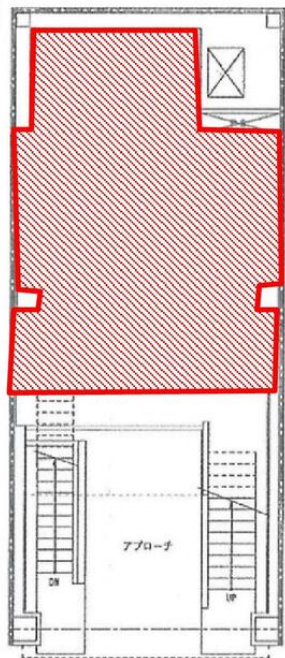
新橋駅

港区東新橋1丁目

専有面積
66.11㎡

築年月
1972年01月

引渡し
相談



定期借家

- ☆イタリアン居抜き物件！
- ☆新橋駅徒歩1分の好立地！

チェックポイント！

飲食店可,居抜き,土曜日利用可,土日・祝日利用可,エレベーター

物件種目	貸店舗(一部)
最寄駅	新橋
賃料	59.40万円
貸借条件	礼金1ヶ月 敷金なし 保証金6ヶ月

物件所在地	東京都港区東新橋1丁目2-10		
交通	J R 山手線 新橋 徒歩1分		
建物	建物名	PAL汐留 101	
	構造・規模	SRC 9階建 地下1階/1階部分	
	使用部分積	66.11㎡	間取タイプ
	間取内訳		
築年月	1972年01月	契約期間	3年
管理費等	66,000円/月 共益費なし		
土地面積		用途地域	
駐車場			
現況	空	引渡日	相談
接道状況(角地・間口)			
設備	エレベーター		
備考	新橋駅、汐留駅より徒歩1分の好立地！イタリアンレストランの居抜き物件です。2駅7線利用可能 日本テレビ目の前。看板代5500円(税込)、ゴミ代11000円(税込)の負担有 賃貸保証：加入要 4CS利用 利用駅1：東京メトロ銀座線 新橋 徒歩1分 利用駅2：都営大江戸線 汐留 徒歩1分		

この図面は物件情報の一部を抜粋して掲載しております。(現況優先)
付帯条件や別途料金等が発生する場合がありますのでご確認ください。

at home

infosheet 物件番号 69716618051

東京都知事免許(1)第105209号 〒144-0051 東京都大田区西蒲田7丁目65-9

株式会社フードビジネスロード

TEL: 03-6424-7832 FAX: 03-6424-7509 定休日: 日曜日 年末年始

■取引態様: 媒介