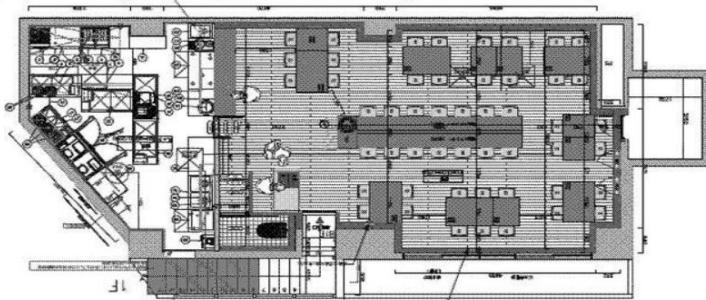


蒲田

★蒲田駅南口徒歩1分、造作譲渡無償の和食店居抜き物件です！



物件番号	FBR2105-301 (金額は税別)
物件名	ラヴィーナ蒲田
所在地	大田区西蒲田8-1-6
最寄駅	JR京浜東北線「蒲田」駅徒歩2分 東急多摩川線「蒲田」駅徒歩1分
構造/築年数	SRC/1977年
面積/階数	95.31㎡(28.88坪)/地下1階
引渡時期/方法	相談
月額賃料	540,000円
坪単価	18,698円
管理費	50,000円
敷金	10ヶ月
償却	解約時1ヶ月
契約期間/更新料	3年/新賃料の1ヶ月
礼金	1ヶ月
企画料	1ヶ月
造作譲渡代/手数料	無償
仲介手数料	1ヶ月
現況/閉店理由	空室/人材不足
備考	・座席数:50席 ・家賃保証会社の加入が必須です。 ・現契約条件に付き変更になる場合があります。

ESTATE KAMATA café

飲食店を始めたい人と貸したい人や売りたい人をつなぐ『エステートカフェ』

株式会社フードビジネスロード

東京都知事 (1) 第105209号
東京都公安委員会許可第302212007877号

〒144-0051 東京都大田区西蒲田7-65-9

TEL 03-6424-7832
FAX 03-6424-7509
Email info@foodbusinessroad.com

営業窓口
鈴木 080-5989-6808
平野 080-5989-6671
田畑克 070-2173-0810
田畑清 090-4242-1214