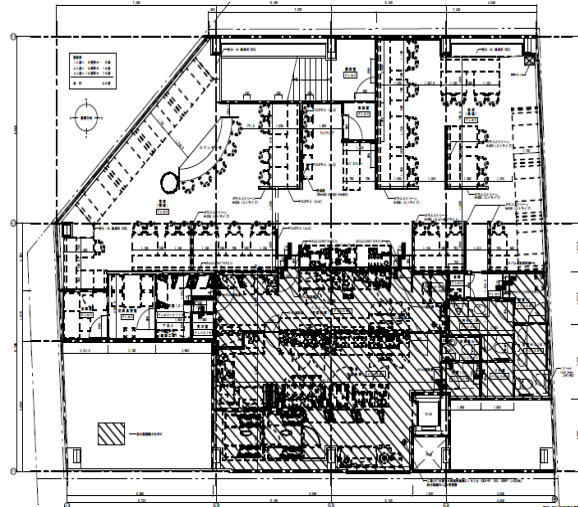


築地交差点角、場外市場入口の大手ファミリーレストラン居抜きかスケルトン



物件番号+K4:L22LK4:	FBR2104-120 (金額は税別)
物件名	近富築地ビル
最寄駅	日比谷線【築地】徒歩2分/他1線
所在地	東京都中央区築地4-8-1
建物構造/築年数	鉄筋コンクリート造陸屋根2階建/
階数/面積	2階 / 約83坪
現況	レストラン 営業中(スタッフ未告知)
引渡時期/方法	相談(8月1日) / 居抜きかスケルトン
月額賃料	166万円
共益費	賃料に含む
敷金 / 償却	10ヶ月 / 業種により相談
契約期間/更新料	相談 / 新賃料の1カ月
礼金 / 企画料	1カ月 / 1カ月
造作代(税別)/手数料	相談 / 10%
仲介手数料	1ヶ月

【備考】

1. 家賃保証会社加入必須、店舗総合保険加入必須
2. 6月22日閉店後スケルトン予定
3. 近隣ホテルの朝食提供できる飲食希望
4. 営業中につき内見は完全予約厳守(スタッフ未告知)
5. 現契約条件に付き変更になる場合あり

株式会社フードビジネスロード

東京都知事 (1) 第105209号
東京都公安委員会許可第302212007877号

〒144-0051 東京都大田区西蒲田7-65-9

TEL 03-6424-7832
FAX 03-6424-7509
Email info@foodbusinessroad.com

営業窓口

鈴木 080-5989-6806
平野 080-5989-6671
田畑克 070-2173-0810
田畑清 090-4242-1214

ESTATE KAMATA café

飲食店を始めたい人と貸したい人や売りたい人をつなぐ『エステートカフェ』