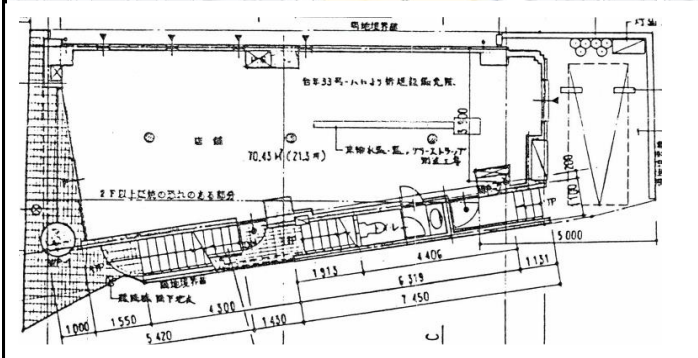


# 稲田堤

## ☆稲田堤駅商店街に面する1階路面店



物件番号	FBR-2104-513【金額は税抜】
物件名	小和田屋ビル1F
所在地	川崎市多摩区菅1-3-24
最寄駅	JR南武線 稲田堤駅 徒歩2分
構造/築年数	鉄筋コンクリート造/平成5年4月
面積/階数	70.43㎡(21.3坪)/1F(登記上2F)
引渡時期/方法	相談/現状渡し
月額賃料	250,000円
共益費	賃料に含む
保証金	6ヵ月
償却	1ヵ月
契約期間/更新料	3年/新賃料の1ヵ月
礼金	1ヵ月
企画料	1ヵ月
造作譲渡代/手数料	無し
仲介手数料	1ヵ月

備考	<ul style="list-style-type: none"> <li>・家賃保証会社、店舗総合保険の加入が必須です。</li> <li>・現契約条件に付き変更になる場合があります。</li> <li>・セントラルキッチンに最適 (3畳ほどのプレハブ冷蔵庫あり)</li> <li>・地下1階 (登記上1階) 倉庫として利用可、賃料相談</li> </ul>
----	--

# ESTATE KAMATA café

飲食店を始めたい人と貸したい人や売りたい人をつなぐ『エステートカフェ』

株式会社フードビジネスロード

東京都知事 (1) 第105209号

東京都公安委員会許可第302212007877号

TEL 03-6424-7832

FAX 03-6424-7509

Email [info@foodbusinessroad.com](mailto:info@foodbusinessroad.com)

〒144-0051 東京都大田区西蒲田7-65-9

営業窓口

鈴木 080-5989-6806

平野 080-5989-6671

田畑克 070-2173-0810

田畑清 090-4242-1214